

KOUZELNÁ KRESLÍČÍ TABULKA



model: WD2388

Návod k použití

Vážení zákazníci, děkujeme Vám za důvěru, kterou jste projevili nákupem tohoto výrobku. Důkladně si přečtěte tyto pokyny k použití a uchovejte je pro další použití.

Tato tabulka na kreslení je skvělá činnost na doma nebo i na cesty. Je to kreativní a zábavné, jednoduše kreslete speciálním neonovým perem, pak stiskněte tlačítko a sledujte svůj zářivý design. Poté jednoduše smažte a pusťte se do nového projektu.

VAROVÁNÍ: NEBEZPEČÍ UDUŠENÍ – Obsahuje malé části. Není určeno pro děti mladší 3 let.

Sada obsahuje:

- 1 x kouzelná kreslící tabulka
- 1 x černá karta
- 30 x šablona se vzorem
- 3 x oboustranná neonová pera
- 1 x návod k používání
- 1 x čistící hadřík

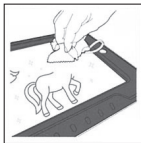
Pro nejlepší výsledky:

- Používejte pouze originální neonové pera. Nepoužívejte jiné suché nebo permanentní pera (fixy).
- Kouzelná kreslící tabulka funguje nejlépe za zhoršených světelných podmínek. Zářivý efekt nebude dobře fungovat na přímém slunečním světle.

Napájení: 3x baterie 1,5 V AAA (baterie NEJSOU SOUČÁSTÍ BALENÍ)

Návod na údržbu a čištění:

- Čistící hadřík je součástí dodávky. Čistící hadřík lze použít suchý nebo vlhký. Pro nejlepší čištění doporučujeme hadřík navlhčit.
- Kouzelná kreslící tabulka není odolná vůči vodě. Kouzelnou kreslící tabulku proto neponořujte do vody.
- Před čištěním nechte obrazovku zcela vyschnout.



Používání čistícího hadříku:

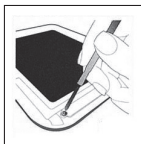
- Vyčistíte čistící hadřík a otřete obrazovku, abyste vymazali svou kresbu.
- Smažení kreseb, které byly na obrazovce delší dobu, může vyžadovat více na hadřík tlačít nebo zkuste hadřík navlhčit.
- Čistící hadřík čistíte ručním práním mýdlem a teplou vodou.

Instalace a výměna baterií:

UPOZORNĚNÍ: BATERIE MUSÍ BÝT INSTALOVANÉ POUZE DOSPĚLOU OSOBOU.

POŽADAVKY: 3 ks BATERIE 15 V /3AAA (nejsou součástí balení)

1. Pomocí šroubováku s křížovou hlavou (není součástí balení) povolte šroubek na krytu baterií a sejměte jej.



- Vložte tři baterie AAA tak aby jste dodrželi jejich správnou polaritu
- Nasadíte kryt baterií zpět a utáhněte šroubek.



Pokud výrobek delší dobu nepoužíváte, tak baterie vyjměte.

Upozornění na možnost ušpinění:

Neonová pera obsahují barviva, která mohou trvale obarvit oděvy a ložní prádlo. Uchovávejte mimo dosah tapet, malovaných a nenatřených stěn, opracovaného nebo neopracovaného dřeva, vlny, kůže, koberců a jiných neomyvatelných materiálů. Bezpečnostní upozornění:

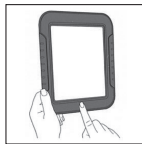
Výrobek není určen pro použití v postýlce. Nenechávejte dítě bez dozoru s tímto výrobkem. Uchovávejte obal s kontaktními informacemi (výrobce a dodavatel) pro budoucí použití. Vyjměte staré baterie a vyměňte je za nové, pokud je to potřeba. Ujistěte se, že jsou baterie správně vložené pod dohledem dospělých a vždy se řiďte pokyny výrobce hraček a baterií. Nemíchejte staré a nové baterie a nemíchejte ani různé typy baterií. Nabíjecí baterie musí být před dobíjením z hračky vždy vyjmuty. Nelze dobíjet obyčejné baterie. Nabíjecí baterie musí být nabíjeny pouze pod dohledem dospělých. Používejte pouze 1,5V baterie AAA. Nezkratujte svorky baterie. Z výrobku vždy vyjměte slabé nebo vybité baterie. Pokud bude výrobek skladován delší dobu, vyjměte baterie. Baterie musí vyměňovat dospělá osoba.

VAROVÁNÍ: Kyselina akumulátoru a její únik mohou způsobit zranění osob a způsobit poškození výrobku, případně i věcí v okolí. Pokud dojde k vytečení baterie, důkladně omyjte postiženou pokožku. Veškeré oděvy nebo jiné povrchy, které přišly do styku s kyselinou unikající z baterií, okamžitě opláchněte. Bezpečnostní informace: Všechny materiály Kouzelné kreslící tabulky jsou netoxické.

POUŽÍVÁNÍ TABULKY

Režimy osvětlení:

- Zapněte Kouzelnou kreslící tabulku stisknutím aktivního tlačítka umístěného na spodní straně podložky



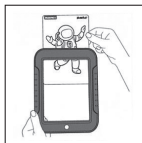
- Pokaždé, když stisknete aktivní tlačítko, získáte jiný efekt záře a následně kouzelnou kreslící tabulku vypnete.

Stiskněte aktivační tlačítko:

- 1x obrazovka svítí červeně
- 2x obrazovka svítí zeleně
- 3x obrazovka svítí modře
- 4x obrazovka svítí žlutě
- 5x obrazovka svítí světle modře
- 6x obrazovka svítí růžově
- 7x obrazovka svítí bíle
- 8x obrazovka mění barvy obrazovka se vypne *

* Kouzelná kreslicí tabulka má funkci automatického vypnutí a po 20 minutách se automaticky vypne.

Použití listů šablony:



- Vyberte si ze tří typů listů šablony: Můžete se učit, hrát hry nebo kreslit.
- Vybraný list šablony umístěte za průhlednou vložku panelu stranou s designem směrem ven.
- Umístěte Kouzelnou kreslicí tabulku na pevný povrch.
- Pomocí neonového pera obkresluje linie šablony na průhledném panelu, dokud nebudete hotovi.
- Odstraňte šablonu a zapněte světelný zdroj Kouzelné kreslicí tabulky stisknutím aktivačního tlačítka.

Poznámka: Doporučujeme uchovat sáček, ve kterém jsou šablony zabaleny pro jejich další uskladnění.

Pro nejlepší efekt záře:

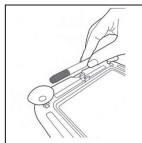
- Ztmavte místnost.
- Použijte co nejvíce barev.



- Umístěním černé karty za průhledný panel dodáte svým kresbám jasnější záři

Skladování popisovačů:

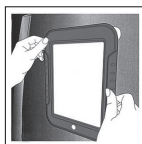
- Nasadte krytky na neonová pera a umístěte je do jejich úlož-



ných prostorů na zadní straně Kouzelné kreslicí tabulky.

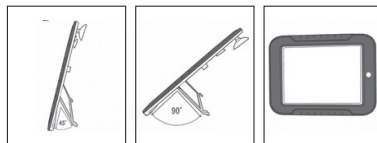
Existuje několik způsobů, jak můžete vystavit své kresby na Kouzelné kreslicí tabulce:

1. Použití přísavek



- Vaše Kouzelná kreslicí tabulka může viset na lednici, dveřích Vaší ložnice, na zdi a na mnoho dalších místech.

- Prísavky pevně přitlačte na tvrdý, hladký povrch dle vlastního výběru.



2. Pomocí stojanu

Zvedněte stojan na zadní straně Kouzelné kreslicí tabulky a poté ji umístěte na pevný povrch.

- Svisle pod úhlem 45 °
- Svisle pod úhlem 90 °
- Vodorovně

OCHRANA ŽIVOTNÍHO PROSTŘEDÍ:

Informace k likvidaci elektrických a elektronických zařízení:

Po uplynutí doby životnosti produktu nebo v okamžiku, kdy by oprava byla neekonomická, produkt nevhazujte do domovního odpadu. Za účelem správné likvidace výrobku jej odevzdejte na určených sběrných místech, kde budou přijata zdarma. Správnou likvidací pomůžete zachovat cenné přírodní zdroje a napomáháte prevenci potenciálních negativních dopadů na životní prostředí a lidské zdraví, což by mohly být důsledky nesprávné likvidace odpadů. Další podrobnosti si vyžádejte od místního úřadu nebo nejbližšího sběrného místa. Při nesprávné likvidaci tohoto druhu odpadu mohou být v souladu s národními předpisy uděleny pokuty. Baterie nevhazujte do běžného odpadu, ale odevzdejte na místa zajišťující recyklaci baterií.

Servis:

V případě, že po zakoupení výrobku zjistíte jakoukoli závadu, kontaktujte servisní oddělení. Při použití výrobku se řiďte pokyny uvedenými v příloženém návodu k použití. Na reklamaci nebude brán zřetel, pokud jste výrobek pozměnili či jste se neřídili pokyny uvedenými v návodu k použití.

Záruka se nevztahuje:

- na přirozené opotřebení funkčních částí výrobku v důsledku jeho používání
 - na servisní zásahy související se standardní údržbou výrobku (např. čištění, výměna dílů podléhajících běžnému opotřebení ...)
 - na závady způsobené vnějšími vlivy (např. klimatickými podmínkami, prašností, nevhodným použitím apod.)
 - na mechanická poškození v důsledku pádu výrobku, nárazu, úderu do něj apod.
 - na škody vzniklé neodborným zacházením, přetížením, použitím nesprávných dílů, nevhodného příslušenství či nevhodných nástrojů apod.
- U reklamovaných výrobků, které nebyly řádně zabezpečeny proti mechanickému poškození při přepravě nese riziko případné škody výhradně majitel.

Dodavatel si vyhrazuje právo na případné změny v návodu k použití a neručí za možné tiskové chyby.

Vyobrazení a popis se mohou lišit od skutečnosti v závislosti na modelu.